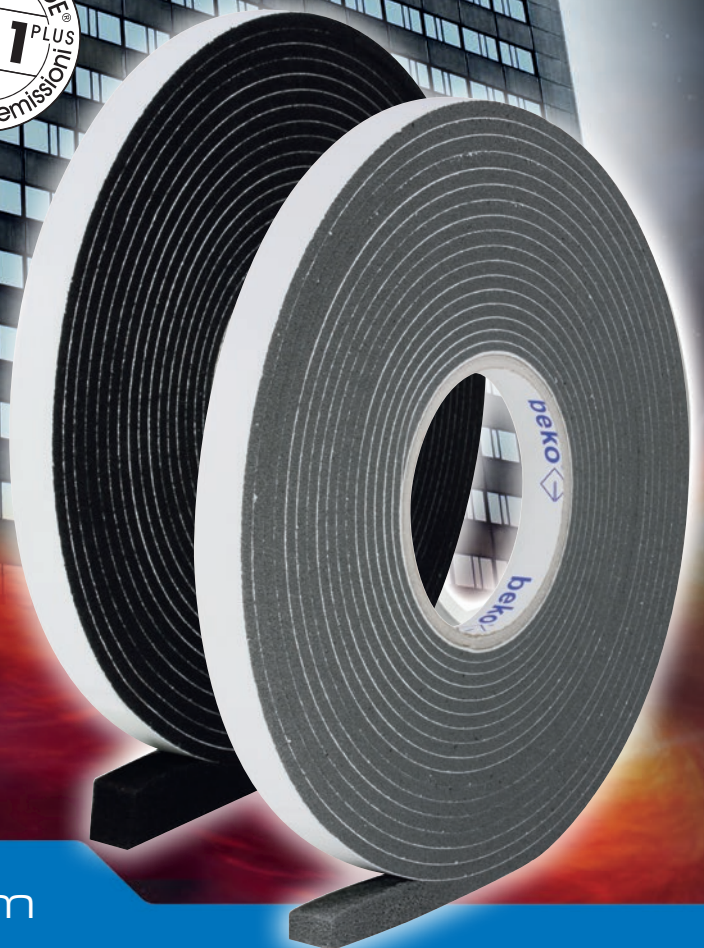


KP-BAND plus

Nastro sigillante precompresso

Garanzia* ■ Resistente agli agenti atmosferici ■ Per il montaggio BG secondo la norma DIN 18542-2020-04

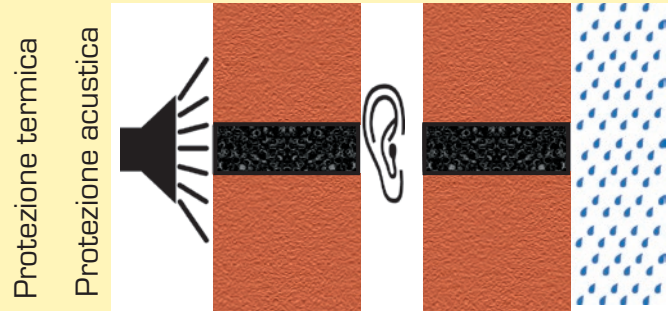
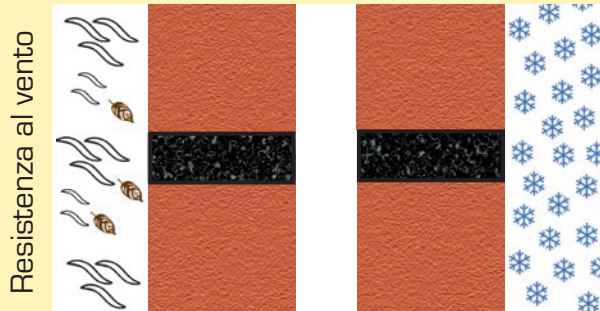
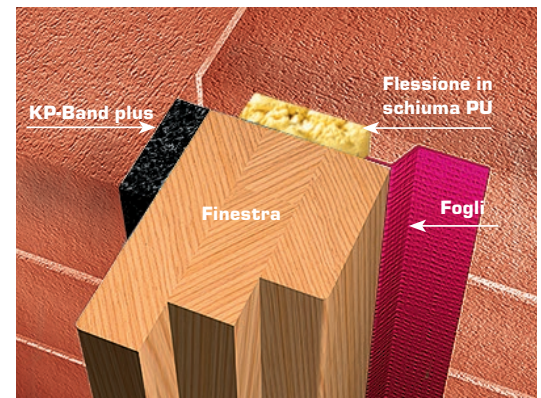
■ Impermeabile alla pioggia battente



Requisiti

Per cosa impiegare KP-Band plus?

Il nastro sigillante precompresso (**KP-Band plus**) serve a chiudere ermeticamente giunti di edifici, giunti a espansione e raccordi di elementi costruttivi in modo elastico permanente per prevenire gli spifferi, la pioggia battente e la perdita di calore. A questo riguardo si distinguono due gruppi di sollecitazione (BG1 e BG2). **KP-Band plus** è particolarmente indicato per giunti a espansione di sistemi compositi termoisolanti e giunti di raccordo per finestre e porte.

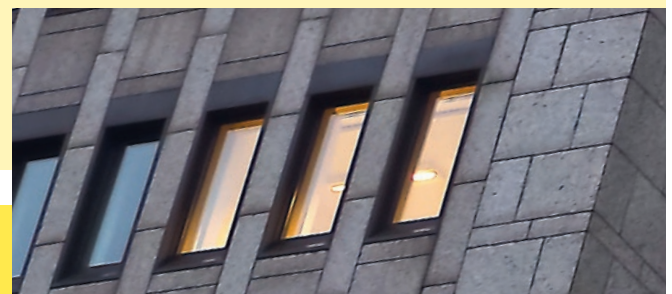


BG1

Il nastro **KP-Band plus** viene attribuito al gruppo di sollecitazione 1 (BG1) quando il nastro viene esaminato secondo le direttive della norma DIN 18542-2020-04 e soddisfa queste direttive. A tal fine, il nastro **KP-Band plus** deve essere adatto a tutti gli agenti atmosferici, resistente al vento, alla pioggia battente a 600 Pa, ai raggi UV e deve essere difficilmente infiammabile.

BG2

Il nastro **KP-Band plus** soddisfa i requisiti sull'impermeabilità alla pioggia battente della norma DIN 18542-2020-04 fino a max. 300 Pa. Il nastro **KP-Band plus** BG2 può essere impiegato per giunti coperti.

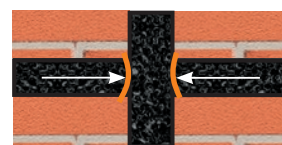


Utilizzo

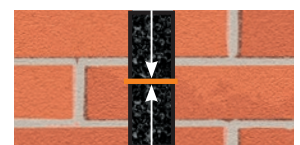
Tagliare **KP-Band plus** alla lunghezza desiderata (+ 1 - 2 cm per 100 cm di lunghezza del nastro) e montarlo ribadendolo alle estremità.



Il nastro non può essere posato sugli angoli del giunto. Anche gli angoli vanno applicati ribadendoli.



Nei giunti incrociati posare il nastro in modo "passante" in verticale; invece, nei giunti orizzontali ribadirlo ai punti di contatto con il nastro verticale.



In verticale posare il nastro dal basso verso l'alto e, se necessario allungarlo ribadendolo in lunghezza.



Dati tecnici

	KP-Band 150 plus - BG1	KP-Band 100 plus - BG2
Descrizione	Schiuma PUR morbida impregnata	Schiuma PUR morbida impregnata
Base	Dispersione polimerica con additivi ignifughi	Dispersione polimerica con additivi ignifughi
Colore	nero o grigio	nero o grigio
Classe di emissione	EC1 plus	EC1 plus
Coefficiente di permeabilità del giunto	$a \leq 1,0 \text{ m}^3/[\text{h} \cdot \text{m} \cdot (\text{daPa})^n]$	$a \leq 1,0 \text{ m}^3/[\text{h} \cdot \text{m} \cdot (\text{daPa})^n]$
Impermeabilità alla pioggia battente dei giunti a Δp	$\leq 600 \text{ Pa}$	$\leq 300 \text{ Pa}$
Impermeabilità alla pioggia battente dei giunti incrociati a Δp	$\leq 600 \text{ Pa}$	-
Resistenza alle variazioni di temperatura	-30°C fino a +90°C	-30°C fino a +90°C
Resistenza alla luce e alle intemperie secondo la norma DIN 18542	Requisiti soddisfatti	Requisiti soddisfatti
Compatibilità con materiali edili adiacenti secondo la norma DIN 18542	Requisiti soddisfatti	Requisiti soddisfatti
Reazione al fuoco secondo la norma DIN 4102	resistente al fuoco B1	resistente al fuoco B1
Numero di resistenza alla diffusione di vapore acqueo μ	≤ 100	≤ 100
Conduttività termica	$\leq 0,050 \text{ W}/(\text{m} \cdot \text{K})$	-
Valore sd secondo la norma DIN 12572	$\leq 0,5 \text{ m}$ a 50 mm larghezza	$\leq 0,5 \text{ m}$ a 50 mm larghezza
Temperatura di lavorazione	+5°C fino a +30°C	+5°C fino a +30°C
Conservazione/Stoccaggio	24 mesi; a temperatura ambiente	12 mesi; a temperatura ambiente

Selezione della dimensione del nastro KP-Band

ESEMPIO



DA UTILIZZARE QUI:

- ❶ Gruppo di sollecitazione **BG1**
» Art.-Nr. 7150
- ❷ Colore = **nero**
» Art.-Nr. 7150 1
- ❸ Max. larghezza del giunto (spessore del nastro) = **15 mm**
» Art.-Nr. 7150 1 15
- ❹ Profondità del giunto (spessore del nastro) = **30 mm**
» Art.-Nr. 7150 1 1530
- ❺ Larghezza minima del giunto = **6 mm**
» Art.-Nr. 7150 1 1530
La larghezza minima del giunto non può essere inferiore a 6 mm per il gruppo BG1

Attenzione:

KP-Band plus è impermeabile alla pioggia battente, ma lascia passare l'umidità, cosicché essa può fuoriuscire attraverso il giunto. La sigillatura di **KP-Band plus** con dei mastici può compromettere l'integrità fisica della costruzione, perché l'umidità rimane intrappolata nel giunto e può quindi formarsi della muffa.

VISTA FRONTALE

Dimensioni disponibili

Min. profondità del giunto (= spessore del nastro)	Per una larghezza del giunto impermeabile alla pioggia battente (= spessore del nastro)	Metro per rotolo	Metro per cartone	KP-Band 150			KP-Band 100		
				N° art. x = 1 = nero 2 = grigio	nero	grigio	N° art. x = 1 = nero 2 = grigio	nero	grigio
	min. - max.								
8 mm	1 - 2 mm	20,0 m	740,0 m				7100 1 208	M	
10 mm	1 - 4 mm	13,0 m	390,0 m	7150 x 410	M	M	7100 x 410	M	y
15 mm	1 - 4 mm	13,0 m	260,0 m	7150 x 415	M	y	7100 x 415	M	M
20 mm	1 - 4 mm	13,0 m	195,0 m	7150 1 420	y		7100 x 420	M	y
30 mm	1 - 4 mm	13,0 m	130,0 m	7150 1 430	y		7100 x 430	y	y
12 mm	2 - 6 mm	12,0 m	300,0 m	7150 x 612	y	y	7100 x 612	y	y
15 mm	2 - 6 mm	12,0 m	240,0 m	7150 x 615	M	M	7100 x 615	M	M
20 mm	2 - 6 mm	12,0 m	180,0 m	7150 x 620	M	y	7100 x 620	M	M
30 mm	2 - 6 mm	12,0 m	120,0 m	7150 x 630	y	y	7100 x 630	y	y
15 mm	4 - 9 mm	8,0 m	160,0 m	7150 x 915	M	M	7100 x 915	M	M
20 mm	4 - 9 mm	8,0 m	120,0 m	7150 x 920	M	M	7100 x 920	M	M
30 mm	4 - 9 mm	8,0 m	80,0 m	7150 x 930	y	y	7100 x 930	y	y
40 mm	4 - 9 mm	8,0 m	56,0 m	7150 x 940	y	y	7100 x 940	y	y
15 mm	5 - 12 mm	5,6 m	112,0 m	7150 x 1215	y	y	7100 x 1215	M	M
20 mm	5 - 12 mm	5,6 m	84,0 m	7150 x 1220	M	M	7100 x 1220	M	M
30 mm	5 - 12 mm	5,6 m	56,0 m	7150 x 1230	y	y	7100 x 1230	M	y
40 mm	5 - 12 mm	5,6 m	39,2 m	7150 x 1240	y	y	7100 x 1240	y	y
15 mm	6 - 15 mm	4,3 m	86,0 m	7150 x 1515	M	M	7100 x 1515	M	M
20 mm	6 - 15 mm	4,3 m	64,5 m	7150 x 1520	M	M	7100 x 1520	M	M
30 mm	6 - 15 mm	4,3 m	43,0 m	7150 x 1530	y	y	7100 x 1530	M	y
40 mm	6 - 15 mm	4,3 m	30,1 m	7150 x 1540	y	y	7100 x 1540	y	y
20 mm	9 - 20 mm	3,3 m	49,5 m	7150 x 2020	M	M	7100 x 2020	M	M
25 mm	9 - 20 mm	3,3 m	39,6 m	7150 x 2025	y	y	7100 x 2025	y	y
30 mm	9 - 20 mm	3,3 m	33,0 m	7150 x 2030	y	y	7100 x 2030	y	y
40 mm	9 - 20 mm	3,3 m	23,1 m	7150 x 2040	y	y	7100 x 2040	y	y
25 mm	11 - 25 mm	2,6 m	31,2 m	7150 1 2525	y		7100 1 2525	M	
30 mm	11 - 25 mm	2,6 m	26,0 m	7150 x 2530	y	y	7100 1 2530	y	
40 mm	11 - 25 mm	2,6 m	18,2 m	7150 1 2540	y		7100 1 2540	y	
30 mm	18 - 34 mm	3,3 m	26,4 m	7150 1 3430	M				
35 mm	18 - 34 mm	3,3 m	19,8 m	7150 x 3435	y	y			
40 mm	18 - 34 mm	3,3 m	19,8 m	7150 1 3440	y				
35 mm	24 - 40 mm	2,6 m	15,6 m	7150 1 4235*)	y				
40 mm	24 - 40 mm	2,6 m	15,6 m	7150 x 4240*)	M	y			
50 mm	24 - 40 mm	2,6 m	10,4 m	7150 1 4250*)	y				



VISTA DALL'ALTO

y = Disponibile entro 30 giorni lavorativi
M = Merce disponibile, consegna entro 1-2 giorni lavorativi

COMPOSIZIONE DEL NUMERO DI ARTICOLO:

N° art. 7150 1 410

- 7** = KP-Band plus
- 150** = KP-Band 150 plus
- 1** = Colore nero
- 4** = Max. larghezza del giunto (spessore del nastro)
- ***) = Eccezione
- 10** = Profondità del giunto (spessore del nastro)

Caratteristiche/Vantaggi di utilizzo

- ▶ Classificazione secondo la norma DIN 18542-2020-04
- ▶ Elasticità permanente
- ▶ Resistente al fuoco
- ▶ Permeabile al vapore
- ▶ Nastro sigillante autoadesivo
- ▶ Termo e fonoassorbente
- ▶ Privo di solventi
- ▶ Nucleo di cartone ecologico
- ▶ Certificato GEV-EMICODE® EC 1^{Plus} – a bassissime emissioni
- ▶ Adatto a tutti i settori dell'edilizia e delle costruzioni (tranne le aree a contatto con il suolo e le aree con acqua stagnante)
- ▶ Chiusura ermetica in un'unica operazione
- ▶ Stabile nella forma grazie al dorso rinforzato in tessuto
- ▶ Posa indipendente dalle intemperie
- ▶ Posa ottimale grazie al gonfiamento ritardato
- ▶ Verniciabile con comuni pitture a dispersione
- ▶ A tenuta di vento, polvere, spruzzi d'acqua e pioggia battente

Campi di applicazione

BG1 (KP-Band 150 plus)

- ▶ Per uso esterno
- ▶ Impermeabile alla pioggia battente fino a 600 Pa
- ▶ Resistente ai raggi UV, agli agenti atmosferici e all'invecchiamento
- ▶ Pellicola Utilizzabile da un'altezza di costruzione di 8 m
- ▶ Chiusura ermetica fra elementi in calcestruzzo
- ▶ Giunti ermetici fra davanzale e muro
- ▶ Chiusura ermetica fra finestre o porte e muratura
- ▶ Impedimento di propagazione sonora nei sistemi di ventilazione e condizionamento
- ▶ Nella costruzione di finestre ed elementi in legno, massicci, a secco e prefabbricati

BG2 (KP-Band 100 plus)

- ▶ Per uso interno
- ▶ Per uso esterno, in caso di giunto ricoperto
- ▶ Impermeabile alla pioggia battente fino a 300 Pa
- ▶ Chiusura ermetica fra elementi in calcestruzzo
- ▶ Chiusura ermetica fra finestre o porte e muratura
- ▶ Impedimento di propagazione sonora nei sistemi di ventilazione e condizionamento
- ▶ Nella costruzione di finestre ed elementi in legno, massicci, a secco e prefabbricati
- ▶ Chiusura ermetica di lamiere grecate, globi d'illuminazione ed elementi in acciaio



Produzione di finestre e infissi



Costruzioni in cemento



Elementi in acciaio

beko GmbH
Rappenfeldstr. 5
DE-86653 Monheim
T +49 (0) 90 91/90 898 - 0
F +49 (0) 90 91/90 898 - 29
info@beko-group.com
www.beko-group.com

beko Italia SRL
Via San Paolo 29
IT-39050 San Paolo - Appiano
italy@beko-group.com

Il vostro rivenditore autorizzato beko:

Con riserva di modifiche tecniche. Stampato: 10/2025.
La presente stampa annulla e sostituisce qualsiasi edizione precedente.

*valido per KP-Band 150 plus; si prega di far riferimento alle condizioni di garanzia (ottenibili su richiesta)